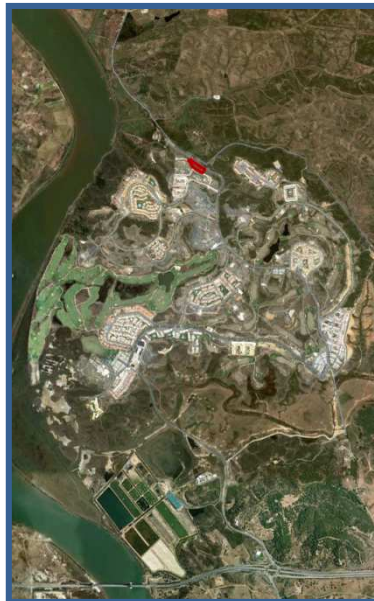


El contenido y fotografías de esta página es meramente informativa y no constituyen oferta firme, ni tienen valor contractual, siendo su contenido orientativo, por lo que el usuario queda obligado, a confirmar con ABANCA CORPORACIÓN, DIVISIÓN INMOBILIARIA, S.L., la situación a tiempo real de la información obtenida.



Parcela RPA 1.6 del Proyecto de
Compensación del Sector I, Puente
Esuri, Ayamonte.

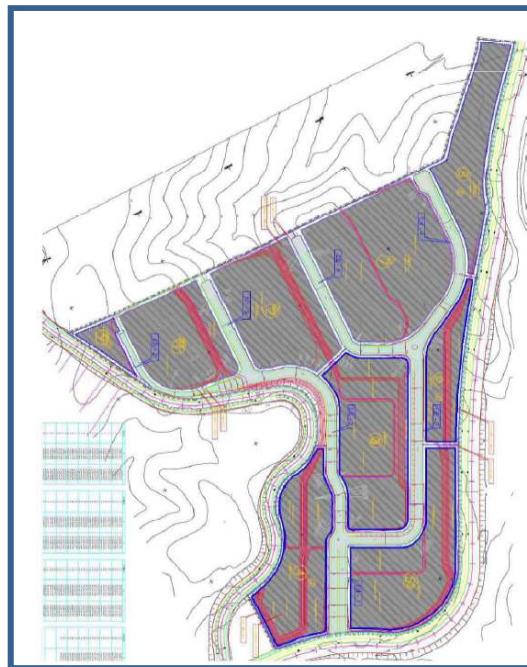
Suelo: 5.505 m²

Edificabilidad: 4.930 m²

Nº Viv.: 62

Uso característico: Residencial (Vivienda
Residencial Agrupada).

Urbanización parada, pendiente de
finalización (no recepcionada).



escogeCASA

