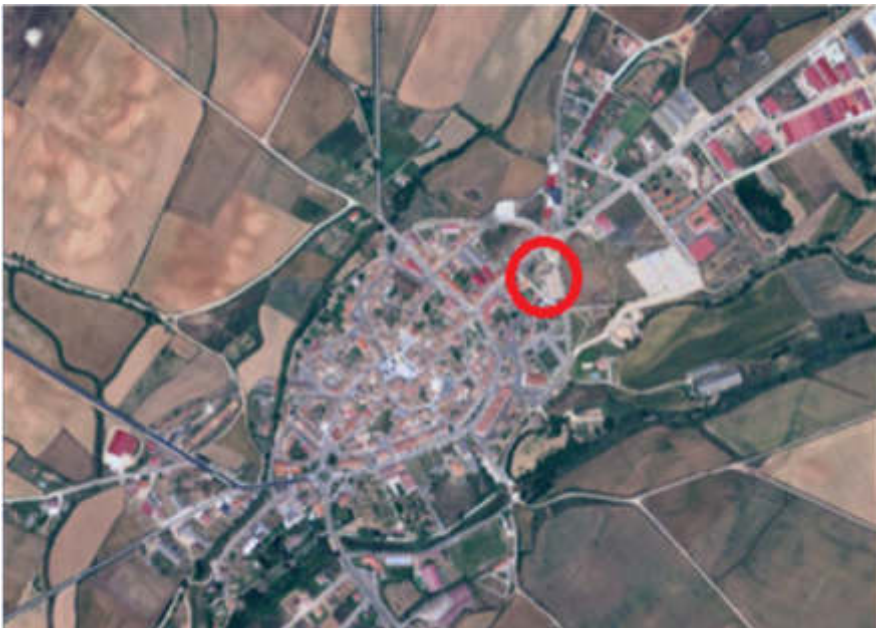




El contenido y fotografías de esta página es meramente informativo y no constituyen oferta firme, ni tienen valor contractual, siendo su contenido orientativo, por lo que el usuario queda obligado, a confirmar con ABANCA CORPORACIÓN, DIVISIÓN INMOBILIARIA, S.L., la situación a tiempo real de la información obtenida.



Suelo en Villadiego, travesía nº2.

Burgos.

Calificación: Suelo urbano consolidado.

(Ordenanza 1. C2).

Uso: Residencial unifamiliar o plurifamiliar.

Número de plantas: 2

Altura máxima: 6,5

Frente mínimo: 10m

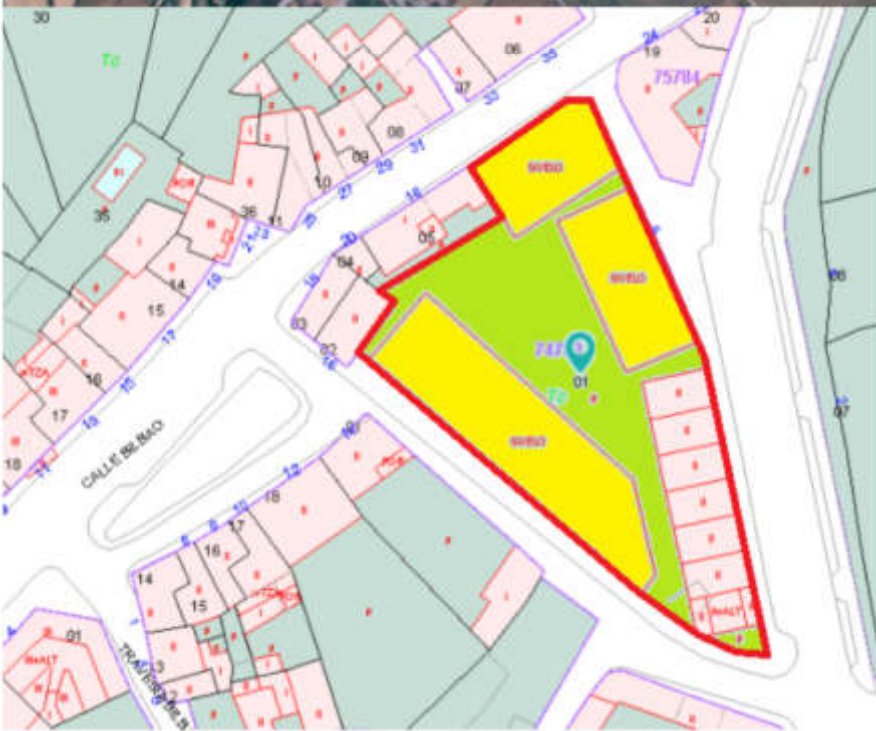
Fondo máximo: 12m (en planta baja puede llegar a 16m)

Espacio edificable que corresponde a tres subparcelas edificables destinadas a contener los BLOQUES 2, 3 y 4 y su parte% en la zona común interior.

Metros de suelo privativo 1.406,19m2

Metros edificables 2.2273,02m2

Participación en los elementos comunes del conjunto inmobiliario: 68,40%.



LG	Coef. Participación en la Urbanización los Cañamares	bloque	m2s registro	m2t registro	REF. CATASTRAL parte de
80746	35,69%	Bloque 2	735,52	1.185,87	7478301VN1077N0001ZD
80747	15,35%	Bloque 3	305,00	510,22	7478301VN1077N0001ZD
80748	17,36%	Bloque 4	365,67	576,93	7478301VN1077N0001ZD
	<b>68,40%</b>		<b>1.406,19</b>	<b>2.273,02</b>	

