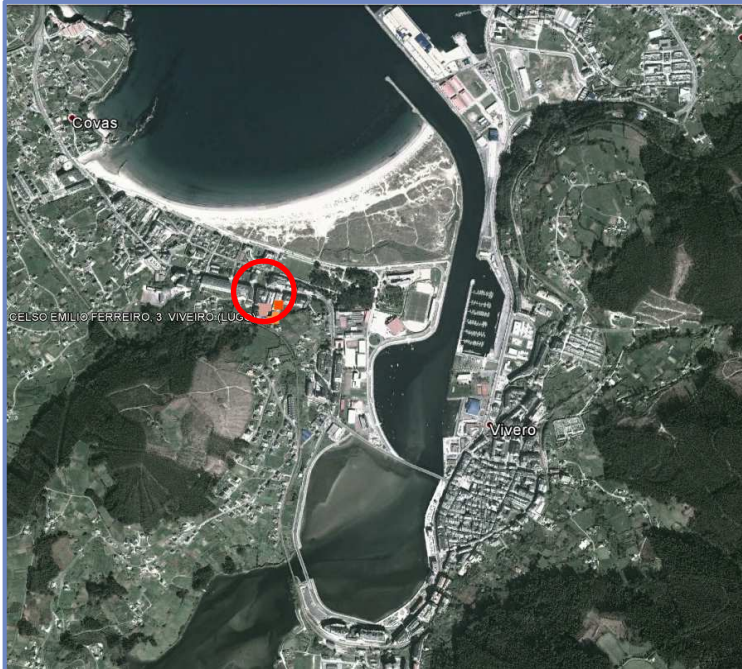


El contenido y fotografías de esta página es meramente informativo y no constituyen oferta firme, ni tienen valor contractual, siendo su contenido orientativo, por lo que el usuario queda obligado, a confirmar con ABANCA CORPORACIÓN, DIVISIÓN INMOBILIARIA, S.L., la situación a tiempo real de la información obtenida.



Solar situado en la Celso Emilio Ferreiro, 3  
27850 Covas, Viveiro (Lugo)

Superficie parcela: 238 m<sup>2</sup>

Edificabilidad: 635 m<sup>2</sup>t

Clasificación: Suelo Urbano Consolidado

Usos permitidos. Residencial, Terciario comercial, Terciario oficinas, Hotelero, Dotacional público y Equipamiento privado

Ordenanza 1.5 suelo urbano de media densidad

Edificabilidad: 635 m<sup>2</sup>t

Referencia

Catastral:2661911PJ1326S0002RM

