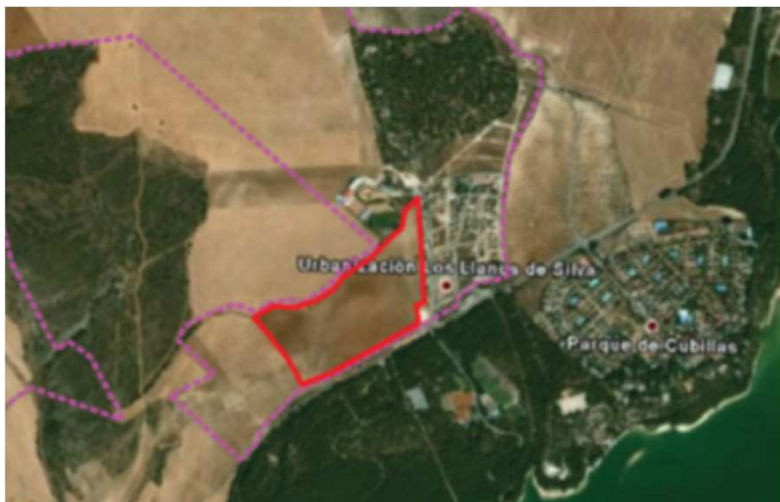


El contenido y fotografías de esta página es meramente informativo y no constituyen oferta firme, ni tienen valor contractual, siendo su contenido orientativo, por lo que el usuario queda obligado, a confirmar con ABANCA CORPORACIÓN, DIVISIÓN INMOBILIARIA, S.L., la situación a tiempo real de la información obtenida.



SR-22.A, los llanos de Silva,
Atarfe, Granada

Finca registral: 13.159 / 13.162

Referencia catastral: 9677504VG3297B0001GE (parte)

Suelo urbanizable sectorizado

Superficie estimada: 50.223m²s (2,18%, sup. total Sector 2.301.200m²s)

Edificabilidad: 26,764,14m²t (196 viviendas).

Calificación: residencial (45% libre / 55% vpo).

MP de plan parcial aprobada inicialmente en 2.012. Sistema de gestión, cooperación.



Lg	Finca Registral	Superficie m ² s
lg 3101279	13159	28.180,00
lg 3101280	13162	22.043,00
		50.223,00

